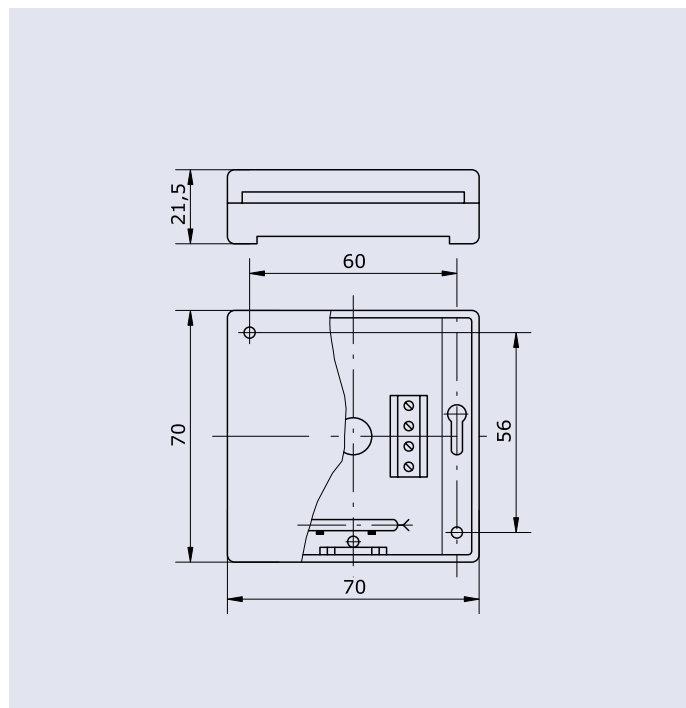


CZUJNIK TEMPERATURY TOPO5

- ❑ Zakres pomiarowy: -30...70°C
- ❑ Element pomiarowy: Pt100, inny
- ❑ Klasa dokładności: A, B, inna
- ❑ Kolor obudowy: kremowy
- ❑ Materiał obudowy: ABS
- ❑ Wykonane z przetwornikiem 4..20mA (AP-TOPO6)



OPIS

Czujniki z serii TOPO5 przeznaczone są do pomiaru temperatury pomieszczeń mieszkalnych i biurowych głównie w układach klimatyzacji i wentylacji. Posiadają estetyczną obudowę z tworzywa sztucznego przystosowane do instalowania na ścianie. Opcjonalnie czujniki mogą być wyposażone w przetwornik, przetwarzający wartość mierzoną na prąd 4..20mA (wykonanie AP-TOPO6).

DANE TECHNICZNE

Typ	TOPO5
Zakres pomiaru temperatury	-30...70°C
Element pomiarowy	1 lub 2 Pt100; Pt500; Pt1000 wg PN-EN 60751:1997 kl. A lub B
Wilgotność otoczenia	max 80% RH
Materiał obudowy	ABS
Kolor obudowy	kremowy
Czas odpowiedzi (w powietrzu)	2s
Czas martwy	ok. 250s
T _{0.63} (0m/s)	
Stopień ochrony	IP20
Wykonanie z przetwornikiem	AP-TOPO6
Standardowy zakres pomiarowy	-30...70°C
Sygnal wyjściowy	4...20mA
Zasilanie	8...35VDC
Minimalny zakres temperatury	25°C
Dokładność przetwornika	wg danych przetwornika
Temperatura pracy przetwornika	-40...85°C

ZAMAWIANIE

Przy zamawianiu należy podać typ czujnika, klasę dokładności oraz w przypadku podwójnego elementu pomiarowego przed oznaczeniem cyfrę 2. W przypadku innego elementu pomiarowego należy to zaznaczyć w zamówieniu.

PRZYKŁAD ZAMAWIANIA

Pojedynczy czujnik rezystancyjny Pt100, klasa dokładności B.

Czujnik typu TOPO5-B

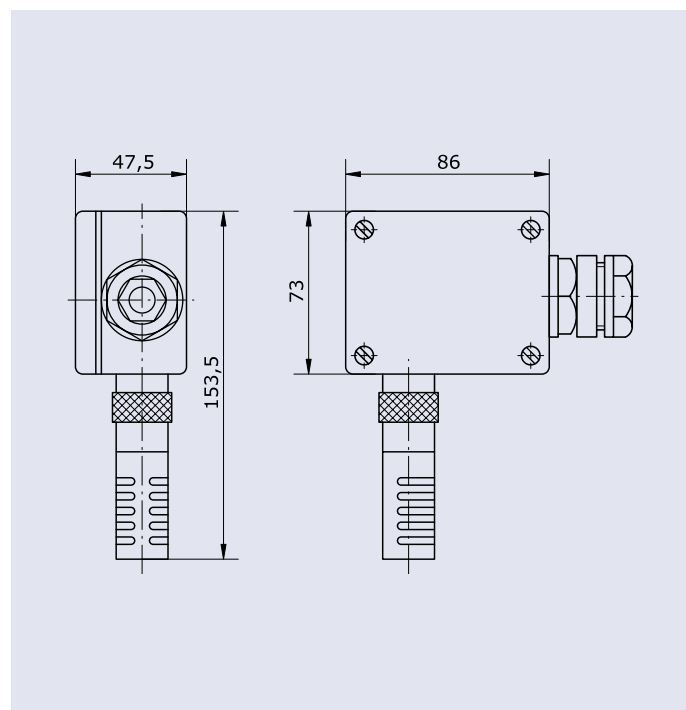
W przypadku zamawiania czujnika z przetwornikiem, należy dopisać przed typem czujnika symbol AP i na końcu zakres temperatury oraz typ przetwornika (jeżeli zakres i przetwornik ma być inny niż standardowy).

Czujnik typu AP-TOPO6-B/-30...70°C

Istnieje możliwość wykonania wersji niestandardowych po uzgodnieniu.

CZUJNIK TEMPERATURY TOPO24

- ❑ Zakres pomiarowy: -30...70°C
- ❑ Element pomiarowy: Pt100, inny
- ❑ Klasa dokładności: A, B, inna
- ❑ Kolor obudowy: kremowy
- ❑ Materiał obudowy: ABS
- ❑ Wykonanie z przetwornikiem 4..20mA (AP-TOPO24)



OPIS

Czujniki z serii TOPO24 przeznaczone są do pomiaru temperatury otoczenia, głównie w pomieszczeniach przemysłowych tj. magazynach, halach produkcyjnych, itp., a także przestrzeni otwartych, zadaszonych. Posiadają estetyczną obudowę z tworzywa sztucznego, przystosowaną do instalowania na ścianie i ażurową osłonę rezystora z anodowanego aluminium. Opcjonalnie czujniki mogą być wyposażone w przetwornik, przetwarzający wartość mierzoną na prąd 4..20mA (wykonanie AP-TOPO24).

DANE TECHNICZNE

Typ	TOPO24
Zakres pomiaru temperatury	-30...70°C
Element pomiarowy	1 lub 2 Pt100; Pt500; Pt1000 wg PN-EN 60751:1997 kl. A lub B
Wilgotność otoczenia	max 95% RH
Materiał obudowy	ABS
Kolor obudowy	kremowy
Stopień ochrony	IP54
Wykonanie z przetwornikiem	AP-TOPO24
Standardowy zakres pomiarowy	-30...70°C
Sygnał wyjściowy	4...20mA
Zasilanie	8...35VDC
Minimalny zakres temperatury	25°C
Dokładność przetwornika	wg danych przetwornika
Temperatura pracy przetwornika	-40...85°C

ZAMAWIANIE

Przy zamawianiu należy podać typ czujnika, klasę dokładności oraz w przypadku podwójnego elementu pomiarowego przed oznaczeniem cyfrę 2. W przypadku innego elementu pomiarowego niż Pt100, należy to podać w zamówieniu.

PRZYKŁAD ZAMAWIANIA

Pojedynczy czujnik rezystancyjny Pt100, klasa dokładności B.

Czujnik typu TOPO24-B

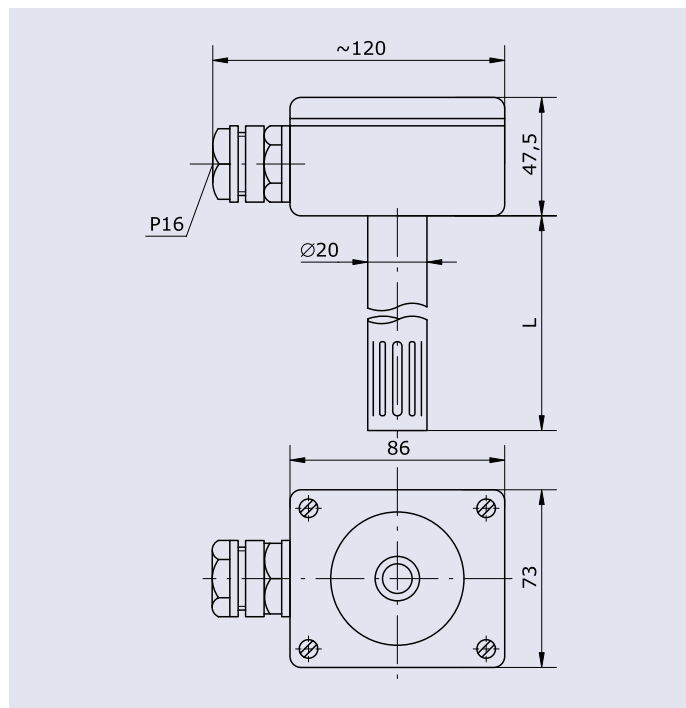
W przypadku zamawiania czujnika z przetwornikiem, należy dopisać przed typem czujnika symbol AP i na końcu zakres temperatury oraz typ przetwornika (jeżeli zakres i przetwornik ma być inny niż standardowy).

Czujnik typu AP-TOPO24-B/-30...70°C

Istnieje możliwość wykonania wersji niestandardowych po uzgodnieniu.

CZUJNIK TEMPERATURY TOPK5

- ❑ Zakres pomiarowy: -30...70°C
- ❑ Element pomiarowy: Pt100, inny
- ❑ Klasa dokładności: A, B, inna
- ❑ Kolor obudowy: kremowy
- ❑ Materiał obudowy: ABS
- ❑ Wykonanie z przetwornikiem 4..20mA (AP-TOPK6)



OPIS

Czujniki z serii TOPK5 przeznaczone są do pomiaru temperatury powietrza lub gazu przepływającego w kanale wentylacyjnym. Stosowane są głównie w układach klimatyzacji i wentylacji. Rezystor termometryczny znajduje się w ażurowej części rury osłonowej z lekkiego stopu, połączonej z puszką przyłączniową wykonaną z antystatycznego tworzywa. Opcjonalnie czujniki mogą być wyposażone w przetwornik, przetwarzający wartość mierzoną na prąd 4..20mA (wykonanie AP-TOPK6).

DANE TECHNICZNE

Typ	TOPK5
Zakres pomiaru temperatury	-30...70°C
Element pomiarowy	1 lub 2 Pt100; Pt500; Pt1000 wg PN-EN 60751:1997 kl. A lub B
Długość montażowa	
TOPK50:	140mm
TOPK51:	280mm
Max przepływ powietrza	30m/s
Wilgotność otoczenia	max 80%RH
Materiał obudowy	ABS
Kolor obudowy	kremowy
Czas odpowiedzi (w powietrzu)	
Czas martwy	2s
T _{0.63} (0m/s)	ok. 95s
T _{0.63} (2m/s)	ok. 16s
Stopień ochrony	IP54
Wykonanie z przetwornikiem	AP-TOPK6
Standardowy zakres pomiarowy	-30...70°C
Sygnał wyjściowy	4...20mA
Zasilanie	8...35VDC
Minimalny zakres temperatury	25°C
Dokładność przetwornika	wg danych przetwornika
Temperatura pracy przetwornika	-40...85°C

ZAMAWIANIE

Przy zamawianiu należy podać typ czujnika, długość montażową, klasę dokładności oraz w przypadku podwójnego elementu pomiarowego przed oznaczeniem cyfrę 2. W przypadku innego elementu pomiarowego niż Pt100, należy to zaznaczyć w zamówieniu.

PRZYKŁAD ZAMAWIANIA

Pojedynczy czujnik rezystancyjny Pt100, długość montażowa 140mm, klasa dokładności B.

Czujnik typu TOPK51-B

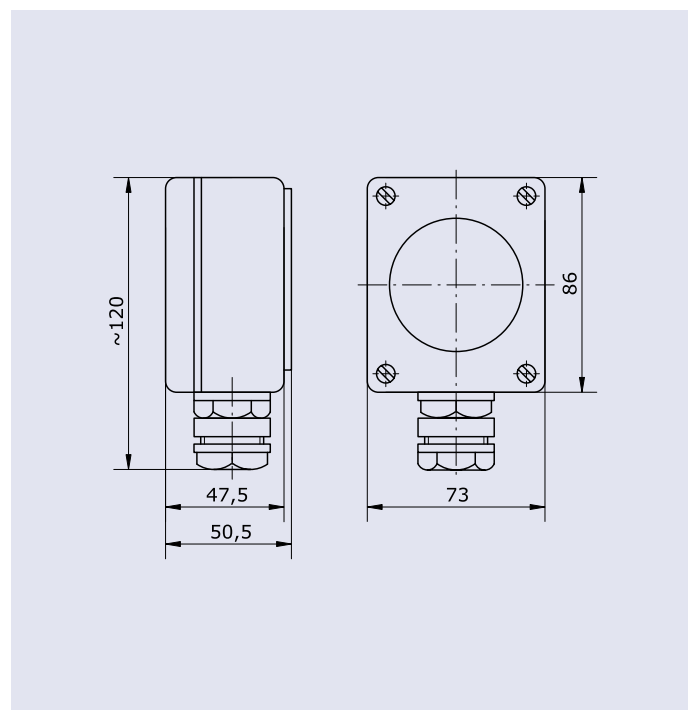
W przypadku zamawiania czujnika z przetwornikiem należy dopisać przed typem czujnika symbol AP i na końcu zakres temperatury oraz typ przetwornika (jeżeli zakres i przetwornik ma być inny niż standardowy).

Czujnik typu AP-TOPK61-B/-30...70°C

Istnieje możliwość wykonania wersji niestandardowych po uzgodnieniu.

CZUJNIK TEMPERATURY TOPM5

- ❑ Zakres pomiarowy: -30...70°C
- ❑ Element pomiarowy: Pt100, inny
- ❑ Klasa dokładności: A, B, inna
- ❑ Kolor obudowy: kremowy
- ❑ Materiał obudowy: ABS
- ❑ Wykonanie z przetwornikiem 4..20mA (AP-TOPM6)



OPIS

Czujniki z serii TOPM5 przeznaczone są do pomiaru temperatury podłoża, do którego przymocowany jest czujnik. Na dnie obudowy z tworzywa sztucznego umocowany jest aluminiowy radiator, przejmujący ciepło od podłoża, do którego przylega. W radiatorze jest umieszczony rezystor termometryczny. Opcjonalnie czujniki mogą być wyposażone w przetwornik, przetwarzający wartość mierzoną na prąd 4..20mA (wykonanie AP-TOPM6).

DANE TECHNICZNE

Typ	TOPM5
Zakres pomiaru temperatury	-30...70°C
Element pomiarowy	1 lub 2 Pt100; Pt500; Pt1000 wg PN-EN 60751:1997 kl. A lub B
Wilgotność otoczenia	max 95%RH
Materiał obudowy	ABS
Kolor obudowy	kremowy
Stopień ochrony	IP54
Wykonanie z przetwornikiem	AP-TOPM6
Standardowy zakres pomiarowy	-30...70°C
Sygnał wyjściowy	4...20mA
Zasilanie	8...35VDC
Minimalny zakres temperatury	25°C
Dokładność przetwornika	wg danych przetwornika
Temperatura pracy przetwornika	-40...85°C

ZAMAWIANIE

Przy zamawianiu należy podać typ czujnika, długość montażową, klasę dokładności oraz w przypadku podwójnego elementu pomiarowego przed oznaczeniem cyfrę 2. W przypadku innego elementu pomiarowego niż Pt100, należy to zaznaczyć w zamówieniu.

PRZYKŁAD ZAMAWIANIA

Pojedynczy czujnik rezystancyjny Pt100, klasa dokładności B.

Czujnik typu TOPM5-B

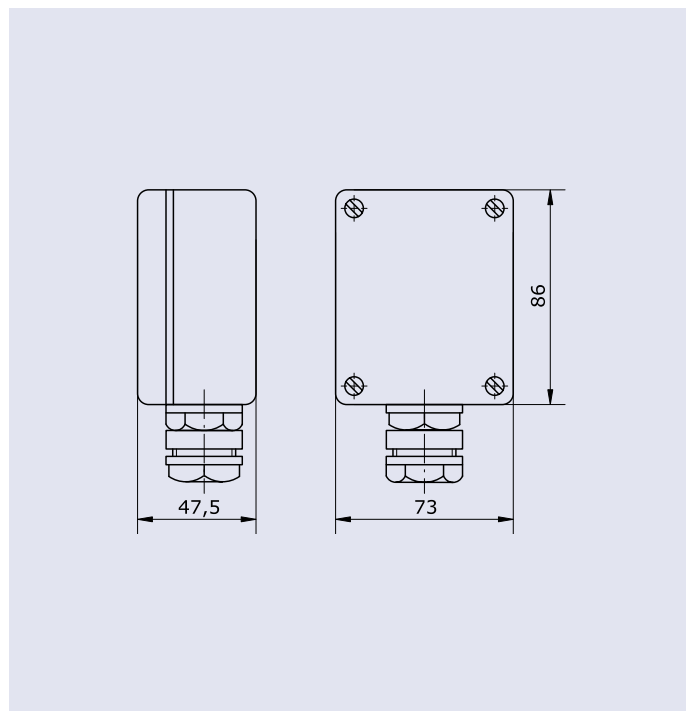
W przypadku zamawiania czujnika z przetwornikiem należy dopisać przed typem czujnika symbol AP i na końcu zakres temperatury oraz typ przetwornika (jeżeli zakres i przetwornik ma być inny niż standardowy).

Czujnik typu AP-TOPM6-B/-30...70°C

Istnieje możliwość wykonania wersji niestandardowych po uzgodnieniu.

CZUJNIK TEMPERATURY TOPZ5

- ❑ Zakres pomiarowy: -30...70°C
- ❑ Element pomiarowy: Pt100, inny
- ❑ Klasa dokładności: A, B, inna
- ❑ Kolor obudowy: kremowy lub czarny
- ❑ Materiał obudowy: ABS
- ❑ Wykonanie z przetwornikiem 4..20mA (AP-TOPZ6)



OPIS

Czujniki z serii TOPZ5 przeznaczone są do pomiaru temperatury zewnętrznej (panującej na zewnątrz pomieszczeń), zarówno miejsc nasłonecznionych jak i nienasłonecznionych, głównie w układach klimatyzacji i automatyzacji pracy węzłów cieplnych. Rezystor umieszczony jest wewnątrz obudowy, wykonanej z tworzywa sztucznego. Opcjonalnie czujniki mogą być wyposażone w przetwornik, przetwarzający wartość mierzoną na prąd 4..20mA (wykonanie AP-TOPZ6).

DANE TECHNICZNE

Typ	TOPZ5
Zakres pomiaru temperatury	-30...70°C
Element pomiarowy	1 lub 2 Pt100; Pt500; Pt100 wg PN-EN 60751:1997 kl. A lub B
Wilgotność otoczenia	max 95%RH
Materiał obudowy	ABS
Kolor obudowy	kremowy
Kolor pokrywy	
- TOPZ50:	czarny (uwzględniający nasłonecznienie)
- TOPZ51:	kremowy (nie uwzględniający nasłonecznienia)
Stopień ochrony	IP54
Wykonanie z przetwornikiem	AP-TOPZ6
Standardowy zakres pomiarowy	-30...70°C
Sygnał wyjściowy	4...20mA
Zasilanie	8...35VDC
Minimalny zakres temperatury	25°C
Dokładność przetwornika	wg danych przetwornika
Temperatura pracy przetwornika	-40...85°C

ZAMAWIANIE

Przy zamawianiu należy podać typ czujnika, rodzaj wykonania, klasę dokładności oraz w przypadku podwójnego elementu pomiarowego przed oznaczeniem cyfrę 2. W przypadku innego elementu pomiarowego niż Pt100, należy to zaznaczyć w zamówieniu.

PRZYKŁAD ZAMAWIANIA

Pojedynczy czujnik rezystancyjny Pt100, TOPZ5, kolor nie uwzględniający wpływu nasłonecznienia, klasa dokładności B.

Czujnik typu TOPZ51-B

W przypadku zamawiania czujnika z przetwornikiem należy dopisać przed typem czujnika symbol AP i na końcu zakres temperatury oraz typ przetwornika (jeżeli zakres i przetwornik ma być inny niż standardowy).

Czujnik typu AP-TOPZ61-B

Istnieje możliwość wykonania wersji niestandardowych po uzgodnieniu.