

1.5 APASYS 60

ADAPTER DO MONTAŻU KOMPONENTÓW

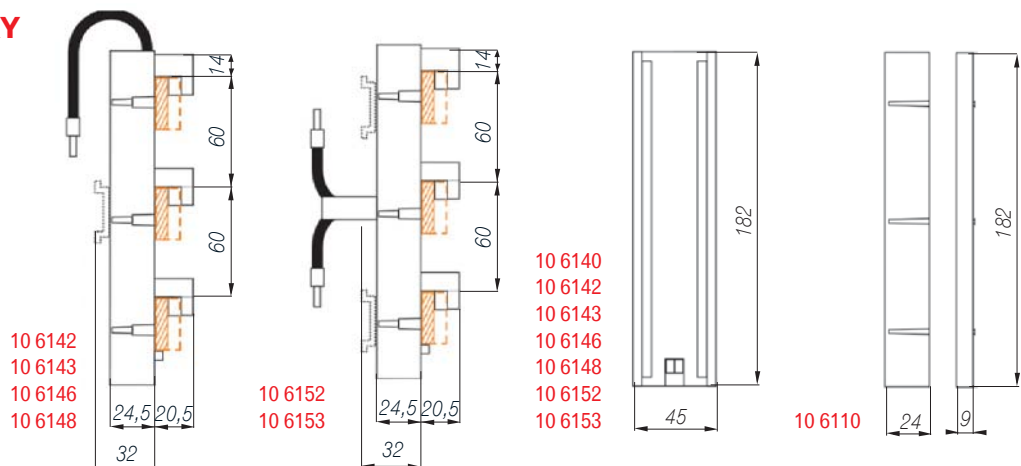
Adapter komponentów APASYS 60 ze wspornikiem montażowym o bezstopniowej regulacji położenia i podwójnych zaciskach o niskich stratach mocy



Tabela 9. WYKONANIA

| Pozycja | Nr indeksu | Waga [kg] | Pakowanie [szt.] |
|--|-------------|-----------|------------------|
| $I_e = 25$ A przekrój kabla przyłączeniowego AWG 12 / 4 mm² | | | |
| 1 uniwersalna szyna montażowa, o szerokości 45 mm | 0106142451T | 0,21 | 2 |
| 2 uniwersalne szyny montażowe, o szerokości 45 mm | 0106142452T | 0,23 | 2 |
| 1 uniwersalna szyna montażowa, o szerokości 54 mm | 0106142541T | 0,22 | 2 |
| 2 uniwersalne szyny montażowe, o szerokości 54 mm | 0106142542T | 0,24 | 2 |
| $I_e = 35$ A przekrój kabla przyłączeniowego AWG 10 / 6 mm² | | | |
| 1 uniwersalna szyna montażowa, o szerokości 45 mm | 0106143451T | 0,22 | 2 |
| 2 uniwersalne szyny montażowe, o szerokości 45 mm | 0106143452T | 0,24 | 2 |
| 1 uniwersalna szyna montażowa, o szerokości 54 mm | 0106143541T | 0,23 | 2 |
| 2 uniwersalne szyny montażowe, o szerokości 54 mm | 0106143542T | 0,25 | 2 |
| 1 uniwersalna szyna montażowa, o szerokości 63 mm | 0106143631T | 0,27 | 2 |
| 1 uniwersalna szyna montażowa, o szerokości 72 mm | 0106143721T | 0,29 | 2 |
| 2 uniwersalne szyny montażowe, o szerokości 81 mm | 0106143812T | 0,31 | 2 |
| $I_e = 63$ A przekrój kabla przyłączeniowego AWG 8 / 10 mm² | | | |
| 1 uniwersalna szyna montażowa, o szerokości 54 mm | 0106146541T | 0,26 | 2 |
| 2 uniwersalne szyny montażowe, o szerokości 54 mm | 0106146542T | 0,28 | 2 |
| 1 uniwersalna szyna montażowa, o szerokości 63 mm | 0106146631T | 0,30 | 2 |
| 1 uniwersalna szyna montażowa, o szerokości 72 mm | 0106146721T | 0,32 | 2 |
| 2 uniwersalne szyny montażowe, o szerokości 81 mm | 0106146812T | 0,34 | 2 |
| $I_e = 63$ A przekrój kabla przyłączeniowego AWG 6 / 16 mm² | | | |
| 1 uniwersalna szyna montażowa, o szerokości 54 mm | 0106148541T | 0,29 | 2 |
| 2 uniwersalne szyny montażowe, o szerokości 54 mm | 0106148542T | 0,31 | 2 |
| 1 uniwersalna szyna montażowa, o szerokości 63 mm | 0106148631T | 0,33 | 2 |
| 1 uniwersalna szyna montażowa, o szerokości 72 mm | 0106148721T | 0,35 | 2 |
| 2 uniwersalne szyny montażowe, o szerokości 81 mm | 0106148812T | 0,37 | 2 |

WYMIARY



1.5 APASYS 60

ADAPTER DO MONTAŻU KOMPONENTÓW

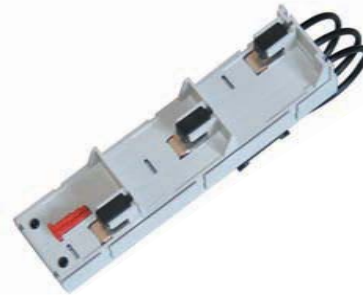


Tabela 10. WYKONANIA

| Pozycja | Nr indeksu | Waga [kg] | Pakowanie [szt.] |
|---|-------------|-----------|------------------|
| $I_e = 25$ A; 4 mm ² przekrój kabla przyłączeniowego, AWG 12 szerokość 45 mm | 0000106142T | 0,19 | 4 |
| $I_e = 35$ A; 6 mm ² przekrój kabla przyłączeniowego, AWG 10 szerokość 45 mm | 0000106143T | 0,20 | 4 |
| $I_e = 63$ A; 10 mm ² przekrój kabla przyłączeniowego, AWG 8 szerokość 45 mm | 0000106146T | 0,23 | 4 |
| $I_e = 80$ A; 16 mm ² przekrój kabla przyłączeniowego, AWG 6 szerokość 45 mm | 0000106148T | 0,26 | 4 |
| $I_e = 25$ A; podwójny zacisk centralny 4 mm ² , AWG 12 szerokość 45 mm | 0000106152T | 0,20 | 4 |
| $I_e = 35$ A; podwójny zacisk centralny 6 mm ² , AWG 10 szerokość 45 mm | 0000106153T | 0,25 | 4 |
| bez zacisków, zawiera łącznik X do rozszerzenia bocznego albo pojedynczego montażu | 0000106140T | 0,15 | 4 |

AKCESORIA

Tabela 11. WYKONANIA

| Pozycja | Nr indeksu | Waga [kg] | Pakowanie [szt.] |
|--|-------------|-----------|------------------|
| boczny element rozszerzający adaptera szerokości 9mm | 0000106110T | 0,02 | 10 |
| uniwersalna szyna montażowa, szerokość 45 mm, bezstopniowa regulacja | 0000106104T | 0,02 | 10 |
| uniwersalna szyna montażowa, szerokość 54 mm, bezstopniowa regulacja | 0000106105T | 0,02 | 10 |
| uniwersalna szyna montażowa, szerokość 63 mm, bezstopniowa regulacja | 0000106106T | 0,02 | 10 |
| uniwersalna szyna montażowa, szerokość 72 mm, bezstopniowa regulacja | 0000106107T | 0,02 | 10 |
| uniwersalna szyna montażowa, szerokość 81 mm, bezstopniowa regulacja | 0000106108T | 0,02 | 10 |

Szyny montażowe są bezstopniowo regulowane



Podstawa adaptera



Boczny element o szerokości 9 mm pozwala na rozszerzenie podstawy adaptera co 9 mm



Szyna montażowa instalowana w podstawie za pomocą podwójnego elementu klinującego



Ustaw szynę montażową w odpowiedniej pozycji i dokręć wkręty.



1. Umieść komponent APASYS 60 na górnej szynie montażowej i podłącz zasilanie
2. Umieść drugi komponent na dolnej szynie montażowej. Przesuń szynę montażową aby dopasować położenie komponentu i podłącz go.



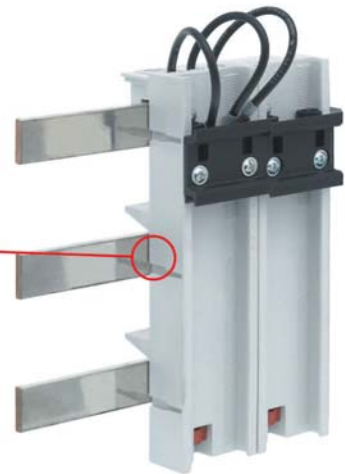
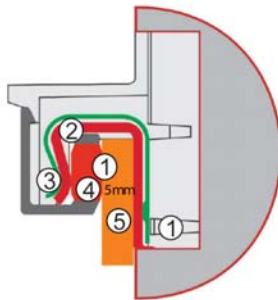
Dokręć dolną szynę montażową



APASYS 60

Podwójny obszar styku

1. Podwójny obszar styku
2. Zacisk
3. Zacisk stalowy z dociskiem sprężynowym
4. 5 mm zacisk dystansowy z zestykiem CuAg
5. Szyna



Konstrukcja z podwójnym obszarem stykowym zapewnia niskie straty mocy.
Siła nacisku jest wywierana wyłącznie przez części metalowe a nie tworzywo.