



**PREZES
GŁÓWNEGO URZĘDU MIAR**
Warszawa, ul. Elektoralna 2

Warszawa,

24 MAJ 2006

DECYZJA NR ZTE 1.2006

Na podstawie art. 8f ust. 3 pkt 1 ustawy z dnia 11 maja 2001 r. - Prawo o miarach (Dz. U. Nr 243, poz. 2441 z 2004 r. z późn. zm.)¹⁾ - po rozpatrzeniu wniosku z dnia 28 kwietnia 2004 r., nr TK/1451/04, który wpłynął do Głównego Urzędu Miar w dniu 4 maja 2004 r., uzupełnionego pismami z dnia 11 lipca 2005 r., nr TK/1952/05, z dnia 8 listopada 2005 r., nr faxTK/2072/05, z dnia 26 stycznia 2006 r., nr TK/210/06 i nr TK/211/06, 17 lutego 2006 r., nr TK/fax341/06 i z dnia 6 kwietnia 2006 r., nr TK/1148/06, zgłoszonego przez Fabrykę Wodomierzy PoWoGaz SA, ul. K. Janickiego 23/25, 60-542 Poznań oraz na podstawie wyników badań przeprowadzonych przez Okręgowy Urząd Miar w Poznaniu, Okręgowy Urząd Miar w Warszawie oraz Główny Urząd Miar

ZATWIERDZAM TYP

wodomierzy działających na zasadach mechanicznych, przeznaczonych do wody zimnej, o znakach fabrycznych:

JS50, JS50-(N albo NK albo NKP albo NO albo NOP albo NKO albo NKOP),

JS65, JS65-(N albo NK albo NKP albo NO albo NOP albo NKO albo NKOP),

JS80, JS80-(N albo NK albo NKP albo NO albo NOP albo NKO albo NKOP),

JS100, JS100-(N albo NK albo NKP albo NO albo NOP albo NKO albo NKOP),

produkowanych przez Fabrykę Wodomierzy PoWoGaz SA, ul. K. Janickiego 23/25, 60-542 Poznań, zwanych dalej „wodomierzami”.

Wodomierzom nadaje się znak zatwierdzenia typu

PL 06
ZTE 1

Wodomierze spełniają wymagania określone w rozporządzeniu Ministra Gospodarki, Pracy i Polityki Społecznej z dnia 20 lutego 2004 r. w sprawie wymagań metrologicznych, którym powinny odpowiadać wodomierze (Dz. U. Nr 40, poz. 360).²⁾

Charakterystyka typu:

Dane techniczne i metrologiczne wodomierzy określa załącznik nr 1 do decyzji.

¹⁾ Decyzję wydaje się w trybie określonym w rozporządzeniu Ministra Gospodarki, Pracy i Polityki Społecznej z dnia 2 kwietnia 2004 r. w sprawie prawnej kontroli metrologicznej przyrządów pomiarowych (Dz. U. Nr 77, poz. 730) wdrażającym przepisy m.in. następujących dyrektyw:

- 1) dyrektywy Rady 71/316/EWG z dnia 26 lipca 1971 r. w sprawie zbliżenia ustawodawstw Państw Członkowskich odnoszących się do wspólnych przepisów dotyczących przyrządów pomiarowych oraz metod kontroli metrologicznej (Dz. Urz. WE nr L 202 z dnia 6 września 1971 r. z późniejszymi zmianami),
- 2) dyrektywy Rady 75/33/EWG z dnia 17 grudnia 1974 r. w sprawie dostosowania ustawodawstw Państw Członkowskich odnoszących się do wodomierzy do wody zimnej (Dz. Urz. WE nr L 14 z dnia 20 stycznia 1975 r.)

²⁾ Wymagania określone w rozporządzeniu Ministra Gospodarki, Pracy i Polityki Społecznej z dnia 20 lutego 2004 r. w sprawie wymagań metrologicznych, którym powinny odpowiadać wodomierze (Dz. U. Nr 40, poz. 360), są zgodne z wymaganiami określonymi w dyrektywie Rady 75/33/EWG z dnia 17 grudnia 1974 r. w sprawie dostosowania ustawodawstw Państw Członkowskich odnoszących się do wodomierzy do wody zimnej (Dz. Urz. WE nr L 14 z dnia 20 stycznia 1975 r.).

Wodomierze o znakach fabrycznych:

- JS...-N wyposażone są w kontaktronowy nadajnik impulsów typu NK i optoelektroniczny nadajnik impulsów typu NO albo mogą być w nie wyposażone podczas eksploatacji wodomierzy,
- JS...-NK wyposażone są w kontaktronowy nadajnik impulsów typu NK,
- JS...-NO wyposażone są w optoelektroniczny nadajnik impulsów typu NO,
- JS...-NKO wyposażone są w kontaktronowy nadajnik impulsów typu NK i optoelektroniczny nadajnik impulsów typu NO,
- JS...-NKP, JS...-NOP, JS...-NKOP mogą być wyposażone w kontaktronowy nadajnik impulsów typu NK i optoelektroniczny nadajnik impulsów typu NO podczas eksploatacji wodomierzy.

Liczydłem podstawowym pozostaje liczydło mechaniczne (pierwotne).

Tabela stałych przetwarzania sygnału:

Średnica nominalna wodomierza		mm	50, 65, 80, 100
Stała przetwarzania sygnału	Nadajnik impulsów kontaktronowy typu NK	dm ³ /imp.	2,5; 10; 25; 100; 250; 1000
	Nadajnik impulsów optoelektroniczny typu NO	dm ³ /imp.	1

Cechę legalizacji umieszcza się na plombie zawieszanej na drucie lub lince przewleczonej przez otwory w łbie śruby mocującej wstawkę pomiarową do korpusu i łbie wkrętu mocującego liczydło.

Wzory podzielniki i wzory tabliczek znamionowych wodomierzy określa załącznik nr 2 do decyzji.

Decyzja jest ważna do **24 MAJ. 2016**

POUCZENIE

Od decyzji niniejszej stronie nie przysługuje odwołanie. Jednakże strona niezadowolona z decyzji może zwrócić się do Prezesa Głównego Urzędu Miar z wnioskiem o ponowne rozpatrzenie sprawy w terminie 14 dni od dnia doręczenia decyzji stronie.



Z up. Prezesa GUM

Jeremi Zarzycki
WICEPREZES

Otrzymują:

1. Fabryka Wodomierzy PoWoGaz SA
ul. K. Janickiego 23/25
60-542 Poznań
2. GUM a/a

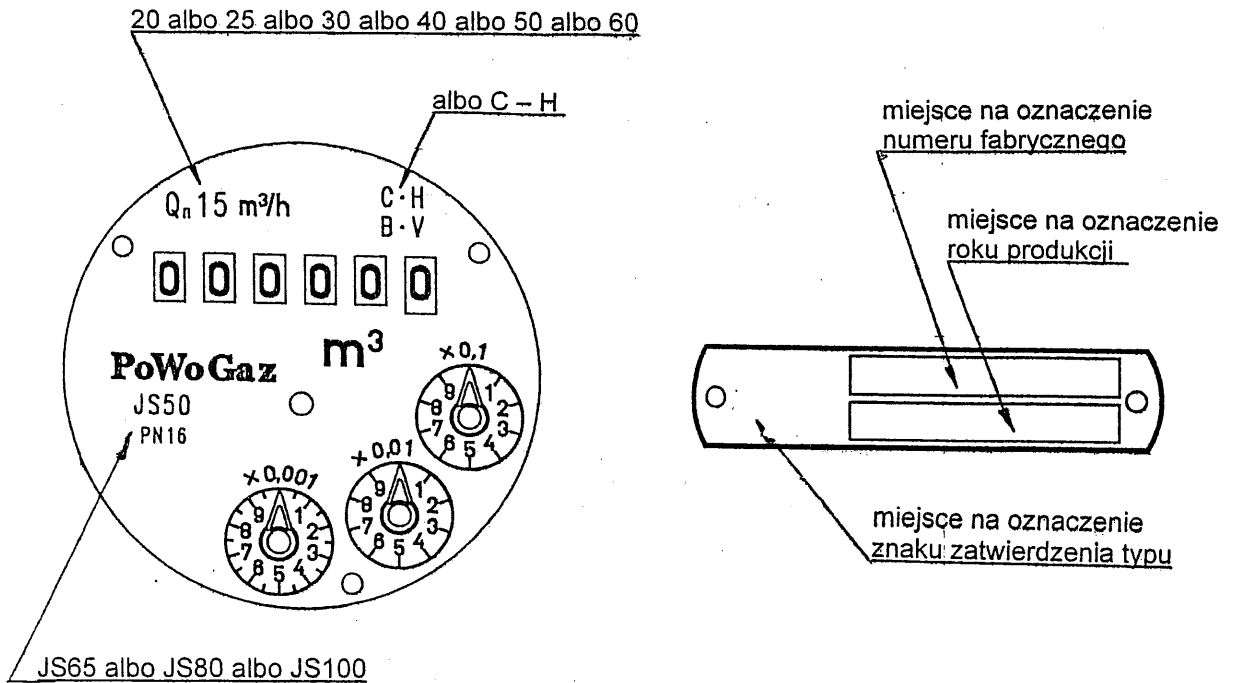
Do wiadomości:
Dyrektorzy OUM

egz. szt. 2.

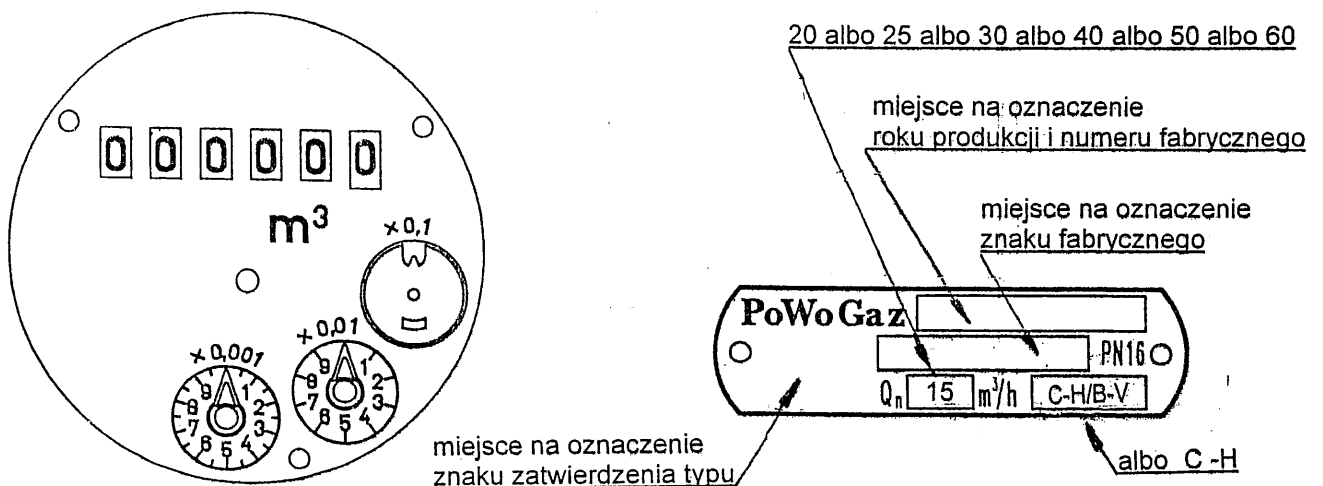
Załącznik nr 1 do decyzji NR ZT E 4. 2006
Dane techniczne i metrologiczne wodomierzy

1		2	3		4		5		6	
Znak producenta		-	PoWoGaz							
Znak fabryczny		-	JS50, JS50-N, JS50-NK, JS50-NKP, JS50-NO, JS50-NOP, JS50-NKO, JS50-NKOP	JS65, JS65-N, JS65-NK, JS65-NKP, JS65-NO, JS65-NOP, JS65-NKO, JS65-NKOP	JS80, JS80-N, JS80-NK, JS80-NKP, JS80-NO, JS80-NOP, JS80-NKO, JS80-NKOP	JS100, JS100-N, JS100- NK, JS100-NKP, JS100- NO, JS100-NOP, JS100- NKO, JS100-NKOP				
Średnica nominalna		mm	50	65		80		100		
Nominalny strumień objętości Q_n		m^3/h	15	20	25	30	40	50	60	
Maksymalny strumień objętości Q_{max}		m^3/h	30	40	50	60	80	100	120	
Pośredni strumień objętości Q_i	kl. C	m^3/h	0,225	0,30	0,375	0,45	0,60	0,75	0,90	
	kl. B	m^3/h	3,0	4,0	5,0	-	8,0	-	12	
Minimalny strumień objętości Q_{min}	kl. C	m^3/h	0,09	0,12	0,15	0,18	0,24	0,30	0,36	
	kl. B	m^3/h	0,45	0,60	0,75	-	1,20	-	1,80	
Klasa metrologiczna – pozycja zabudowy		-	C–H/ B–V			C–H	C–H/ B–V	C–H	C–H/ B–V	
Zakres wskazań		m^3	10^6							
Wartość działki elementarnej		m^3	0,0005							
Maksymalna dopuszczalna temperatura wody		$^{\circ}C$	30							
Górne graniczne ciśnienie wody		bar	16							
Maksymalna strata ciśnienia		bar	1,0							
Długość wodomierza		mm	270, 300	300		300, 350		350, 360		

JS50
JS65
JS80
JS100



JS50-(N albo NK albo NKP albo NO albo NOP albo NKO albo NKOP)
JS65-(N albo NK albo NKP albo NO albo NOP albo NKO albo NKOP)
JS80-(N albo NK albo NKP albo NO albo NOP albo NKO albo NKOP)
JS100-(N albo NK albo NKP albo NO albo NOP albo NKO albo NKOP)



Wzory podzielni i wzory tabliczek znamionowych wodomierzy działających na zasadach mechanicznych, przeznaczonych do wody zimnej, o znakach fabrycznych JS..., JS...-N, JS...-NK, JS...-NKP, JS...-NO, JS...-NOP, JS...-NKO, JS...-NKOP, produkowanych przez Fabrykę Wodomierzy PoWoGaz S.A., ul. K. Janickiego 23/25, 60-542 Poznań.

M