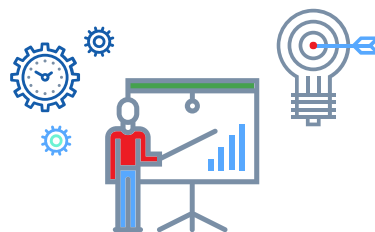


# PROFIL NASZEJ DZIAŁALNOŚCI

## Grupa Apator

Grupa kapitałowa Apator dostarcza na rynek rozwiązania i technologie, które pozwalają efektywnie i bezpiecznie zarządzać siecią dystrybucyjną wszystkich mediów użytkowych.

## NASZE WYZWANIA 2016-2019



- ▶ Realizacja celów z zakresu społecznej odpowiedzialności w ramach strategii biznesowej.
- ▶ Doskonalenie procesu zarządzania ryzykiem.
- ▶ Realizacja projektu Zarządzanie wartością w grupie Apator.

Apator SA szczyci się swoimi tradycjami. Założone w 1949 r. w Toruniu przedsiębiorstwo przeszło głęboką transformację zapoczątkowaną w czasie przemian ustrojowych 1989 r. i **od 1993 r. z powodzeniem funkcjonuje w formie spółki akcyjnej utworzonej przez pracowników zlikwidowanego przedsiębiorstwa państwowego.**

Od kwietnia 1997 r. akcje Apator SA są notowane na Warszawskiej Giełdzie Papierów Wartościowych w Warszawie, wchodząc w skład indeksów:

- ▶ mWig40
- ▶ RESPECT Index

W maju 2012 r. Apator SA przeniósł działalność do Pomorskiej Specjalnej Strefy Ekonomicznej w Ostaszewie koło Torunia. Siedziba firmy pozostała w Toruniu.

Na przestrzeni ostatnich lat **Apator SA konsekwentnie rozwija swoją działalność i portfolio ofertowe** zarówno poprzez rozwój organiczny, jak i konsekwentnie rozbudowując grupę kapitałową poprzez kolejne akwizycje. Apator SA jest jednostką dominującą w grupie kapitałowej Apator, którą w 2015 roku współtworzy dodatkowo 16 spółek bezpośrednio i pośrednio zależnych

Szczegółowe informacje dotyczące prawnych aspektów naszej działalności oraz struktury akcjonariatu prezentujemy w Sprawozdaniu Zarządu grupy Apator

## Segmenty rynku

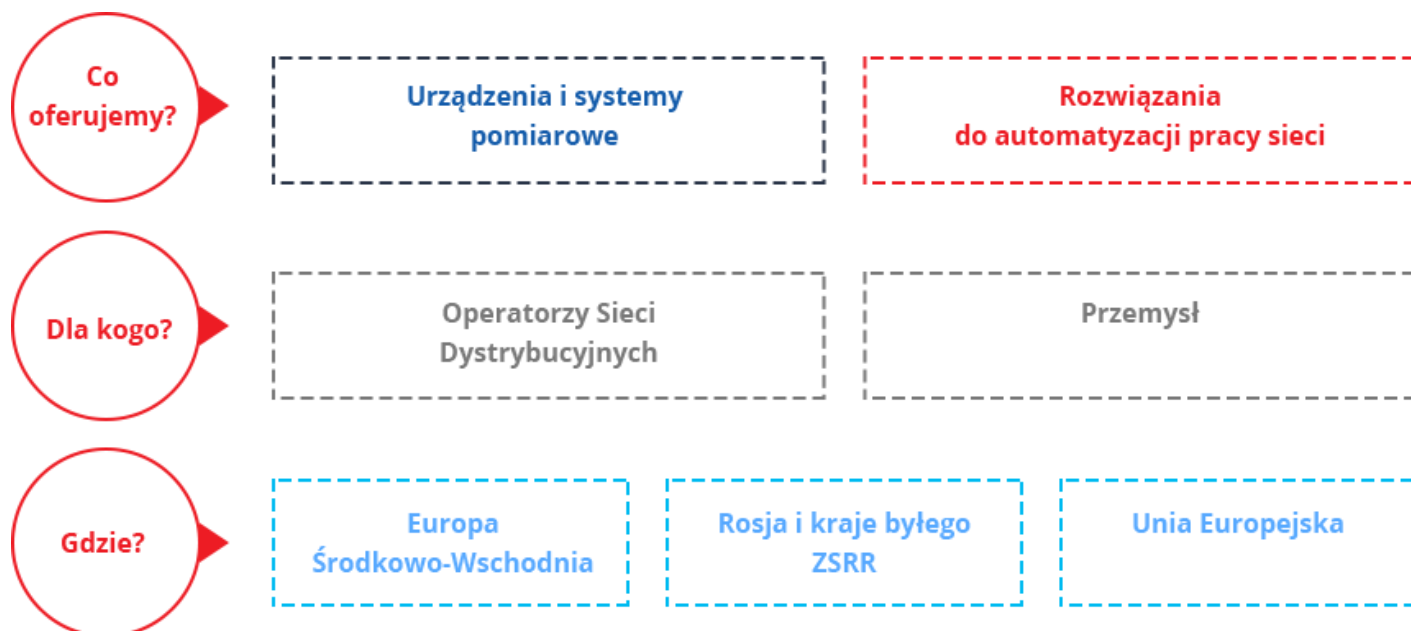
Grupa Apator dostarcza **nowoczesne urządzenia oraz systemy pomiarowo-odczytowe** dla wszystkich rodzajów mediów (energia elektryczna, woda, gaz, ciepło) oraz rozwiązania z obszaru automatyki i rozdziału energii.

Działamy w następujących segmentach rynku:

- ▶ **pomiarowym**, w ramach którego wdrażane są rozwiązania metrologiczne dla wody i ciepła, energii elektrycznej i gazu,

- ▶ **automatyzacji pracy sieci** obejmującym takie obszary, jak zdalny monitoring i sterowanie siecią elektroenergetyczną, automatyka i zabezpieczenia oraz inteligentna aparatura łączeniowa,
- ▶ **non-core** - linie biznesowe: aparatura sterownicza i aparatura górnicza.

## Zasięg i skala działalności



Spółki grupy Apator są zlokalizowane w **7 krajach** : Polsce, Niemczech, Rosji, Czechach, Wielkiej Brytanii, Słowenii i na Ukrainie.



Na dzień 31 grudnia 2015 r. w skład grupy Apator wchodziła jeszcze spółka stowarzyszona Apator Elektro, która z dniem 29 marca 2016 r. została zlikwidowana.

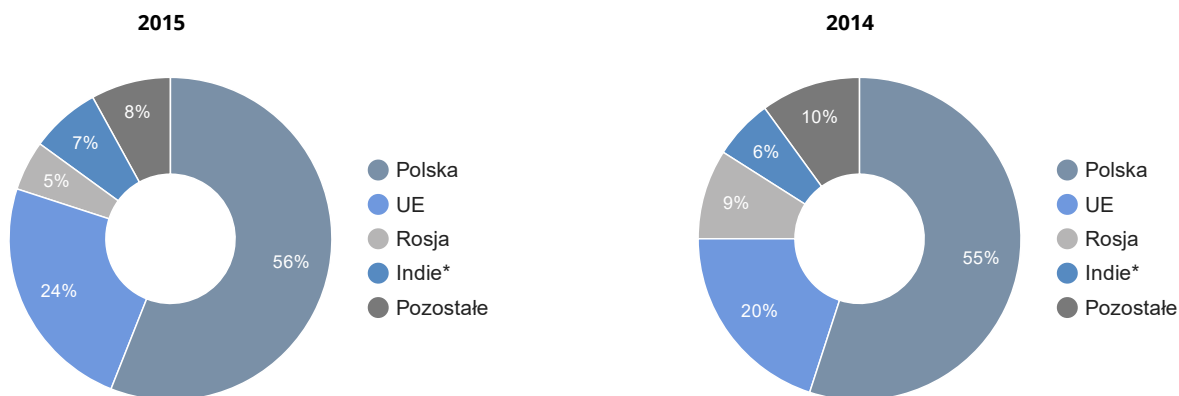
Dnia 31 grudnia 2015 r. w grupie Apator było **zatrudnionych 2 406 osób**.

Zatrudnienie w grupie Apator	na 31.12.2015 r.	na 31.12.2014 r.	Dynamika r/r
	osoby	osoby	%
Apator SA	546	544	100,37%
grupa Apator Powogaz	672	608	110,53%
grupa Apator Metrix	403	297	135,69%
Apator Rector sp. z o. o.	186	179	103,91%
Apator Elkomtech SA	203	188	107,98%
Pafal SA	249	321	77,57%
Apator Mining sp. z o. o.	75	87	86,21%
Apator Control sp. z o. o.	70	67	104,48%
Apator GmbH	2	5	40,00%
Podsumowanie	2 406	2 295	104,79%

Działając aktywnie na rodzimym rynku, grupa Apator sukcesywnie wzmacnia też pozycję na kluczowych rynkach eksportowych, w krajach Unii Europejskiej oraz Europy Środkowo-Wschodniej. Sprzedaż eksportowa grupy Apator stanowiła w 2015 r. **44% przychodów**. Docelowo do 2019 roku ma ona stanowić ponad 60% przychodów grupy.

Największy udział w sprzedaży eksportowej w 2015 r. stanowiły – oprócz rynku krajowego – Niemcy, Rosja, Czechy, Wielka Brytania (w tym produkty sprzedawane do Indii z przeznaczeniem na rynek brytyjski), Maroko, Ukraina, Włochy i Hiszpania.

#### Geograficzna struktura sprzedaży:



\* grupa Apator prowadzi sprzedaż liczników gazu do firmy indyjskiej z przeznaczeniem na rynek brytyjski

## Efektywność działania

W 2015 roku skonsolidowane **przychody ze sprzedaży grupy Apator wzrosły o 6,1%** w ujęciu rok do roku, głównie w wyniku akwizycji przeprowadzonych w latach 2014-2015. Wzrost przychodów ze sprzedaży zrealizowany został przy dobrym poziomie rentowności, który dla EBITDA i zysku netto wynosi odpowiednio 14,4% oraz 8,2%.

## Najważniejsze dane finansowe za 2015 r.

Dane w tys. zł	Apator SA	Grupa Apator
przychody netto ze sprzedaży	195 978	768 510
zysk ze sprzedaży	13 384	75 653
zysk netto	58 341	62 841
EBIDTA	23 236	110 915
kapitał własny	266 960	420 959
zobowiązania długoterminowe	50 087	133 852
zobowiązania krótkoterminowe	93 375	239 459
suma aktywów	410 422	794 269

W strukturze sprzedaży według asortymentów niezmiennie **dominuje segment pomiarowy**, którego udział w sprzedaży ogółem w 2015 roku wyniósł 72,5% (w 2014 r.: 71,2%)

Segmenty grupy Apator	Sprzedaż	Udział % w sprzedaży ogółem
Automatyzacja Pracy Sieci	148 744	19,35%
Systemy i Urządzenia Pomiarowe	557 077	72,50%
Non-core	62 690	8,15%

Szczegółowe informacje o efektach naszej działalności i wynikach finansowych w Sprawozdaniu Zarządu grupy Apator

## Nasi klienci

Grupa Apator kieruje swoją ofertę do **odbiorców instytucjonalnych** oraz **przemysłu**:

### Segment pomiarowy

Linia opomiarowania energii elektrycznej	Linia opomiarowania wody i ciepła	Linia opomiarowania gazu
Operatorzy systemów dystrybucyjnych (zakłady energetyczne)	Liczna, rozproszona grupa klientów (wodociągi, przedsiębiorstwa energii cieplnej, spółdzielnie mieszkaniowe, budownictwo, przemysł)	Odbiorcy instytucjonalni oraz spółki gazownicze

### Segment automatyzacji pracy sieci

Linia aparatury łączeniowej	Linia systemy sterowania i nadzoru	Linia ICT
Hurtownie elektroenergetyczne,		

przedsiębiorstwa elektromontażowe i elektroinstalacyjne

Operatorzy systemów dystrybucyjnych (zakłady energetyczne)

Operatorzy systemów dystrybucyjnych (zakłady energetyczne)

#### Segment non-core

Linia aparatury sterowniczej	Linia aparatury górniczej
Liczna, rozproszona grupa klientów (budownictwo, przemysł, kolej)	Spółki węglowe oraz producenci maszyn górniczych

Więcej o naszych klientach w dziale BIZNES - NASI KLIENTCI

## Nasze produkty

Grupa Apator dostarcza na rynek produkty i rozwiązania sygnowane marką Apator oraz markami spółek zależnych. Portfolio ofertowe grupy jest szerokie i obejmuje:



### POMIAR WODY I CIEPŁA

Wysokiej klasy wodomierze, ciepłomierze, przepływomierze oraz przetworniki przepływu i podzielniki kosztów ogrzewania, jak również systemy zdalnego odczytu urządzeń pomiarowych oraz przedpłatowy system wodomierzowy.



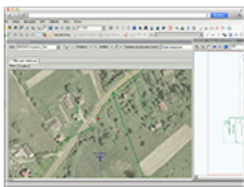
### POMIAR GAZU

Gazomierze miechowe domowe i przemysłowe oraz najnowocześniejsze produkty klasy smart - gazomierze inteligentne z funkcją zdalnego odczytu.



### POMIAR ENERGII ELEKTRYCZNEJ

Szeroka gama urządzeń metrologicznych: od liczników indukcyjnych, elektronicznych, przedpłatowych po zaawansowane technologicznie liczniki typu smart, jak również nowoczesne systemy zarządzania energią.



## ROZWIĄZANIA ICT

Zaawansowane systemy informatyczne wspomagające zarządzanie informacją pomiarową oraz rozwiązania do efektywnego zarządzania majątkiem sieciowym, w tym usługi paszportyzacji sieci.



## STEROWANIE I NADZÓR NAD SIECIĄ

Rozwiązania dla inteligentnej sieci elektroenergetycznej usprawniające bieżący monitoring i sterowanie siecią, wspomagając pracę służb energetycznych w zarządzaniu, eksploatacji oraz nadzorze sieci.



## APARATURA ŁĄCZENIOWA

Szeroki wachlarz urządzeń wykorzystywanych do rozdziału energii elektrycznej oraz zabezpieczania obwodów elektrycznych przed skutkami zwarć i przeciążeń.

Więcej o naszych produktach w dziale BIZNES – NASZE PRODUKTY

# Zmiany struktury

W 2015 roku grupa Apator, zgodnie ze strategią działalności, zrealizowała **trzy procesy akwizycyjne**: GWi Ltd (Wielka Brytania), Miitors ApS (Dania), Fellows (Polska). Dodatkowo w wykonaniu umowy inwestycyjnej podpisanej ze współnikami Fellows nabyła 100% udziałów w spółce iMeters sp. z o.o.

Poprzez akwizycje grupa Apator **rozszerza portfel produktowy, przyspiesza rozwój technologiczny i zwiększa możliwości sprzedażowe** na rynkach, które wskazujemy w swojej strategii jako kluczowe dla dalszego rozwoju, np. Wielka Brytania.

# Ekonomiczne i pozaekonomiczne wskaźniki działalności

Szczegóły dotyczące wskaźników ekonomicznych naszej działalności prezentowane są w Raporcie finansowym dostępnym na [www.apator.com](http://www.apator.com)

Spółki grupy Apator wywierają także tzw. **pozaekonomiczny wpływ na otoczenie** poprzez wpływ na:

- ▶ rozwój branży,

- ▶ rozwój technologii,
- ▶ lokalne otoczenie,
- ▶ rozwój gospodarki poprzez m.in. regulowanie podatków, zatrudnienie pracowników, inwestycje w rozwój i działalność dobroczynną.

Grupa Apator, dane w tys. zł	2015 r.	2014 r.
Wynagrodzenia brutto (z narzutami)	175 628	157 371
Podatek dochodowy (w tym)	15 432	20 662
Podatek dochodowy zapłacony	15 762	18 930
Odroczony podatek dochodowy	330	1 732
Zatrudnienie (etaty na koniec roku)	2 406	2 295
Wydatki na badania i rozwój	26 488	31 280
Zatrudnienie w dziale badania i rozwój, (etaty na koniec roku)	181	152
Wydatki na inwestycje (z rachunków przepływów poz. nabycie wartości niematerialnych i prawnych oraz rzeczowych aktywów trwałych)	37 300	30 727
Wydatki na działalność charytatywną	231	205