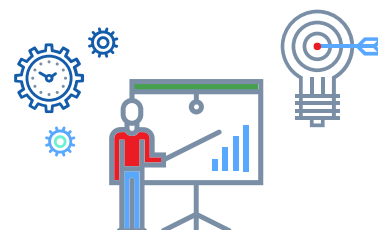


ZATRUDNIENIE

Nasi pracownicy

Rynek, na którym działają spółki grupy Apator, wymaga specjalistycznej wiedzy i wysokich kompetencji pracowników. Technologia w obszarze smart meteringu i smart grid rozwija się dzięki innowacjom a sukces osiągają tu firmy, które optymalnie wykorzystują i rozwijają zasoby wiedzy pracowników w celu dostarczenia swoim klientom konkurencyjnej oferty.

NASZE WYZWANIA 2016-2019



- ▶ Wdrożenie rynkowych rozwiązań w zakresie wynagradzania, oceniania i motywowania pracowników.
- ▶ Wdrożenie rozwiązań informatycznych w zakresie HR - portal pracowniczy, onboarding, obsługa projektów rekrutacyjnych, szkoleniowych, zarządzanie przez cele, Systemy ocen okresowych pracownika, obsługa obiegu dokumentów.
- ▶ Programy Development Center dla kadry kluczowej.
- ▶ Wdrożenie cyklicznych badań satysfakcji i zaangażowania pracowników.

Zatrudnienie w organizacji

Pracownicy, ich wiedza i kompetencje, są jednym z najcenniejszych zasobów Apatora, niezbędnym do budowania przewagi konkurencyjnej firmy na rynku.

Spółki grupy Apator zatrudniają łącznie **ponad 2400 osób** pracujących zarówno w spółkach krajowych oraz zlokalizowanych poza Polską. Skala zatrudnienia sukcesywnie rośnie wraz ekspansją rynkową oraz rozwojem grupy kapitałowej.

Na wysoko konkurencyjnym i specjalistycznym rynku technologii smart, pracownicy stanowią kluczowe aktywo przedsiębiorstwa, dlatego doskonalimy procesy zarządzania zasobami ludzkimi, **wdrażamy narzędzia wspierające rozwój pracowników**, budując ich zaangażowanie, lojalność, motywację.

Więcej szczegółów w dziale: FIRMA - ZASIĘG I SKALA DZIAŁANOŚCI



Łączna liczba pracowników według typu zatrudnienia, rodzaju umowy o pracę i w podziale na płeć, w 2015 r.

APATOR SA

lokalizacja biura	pełnozatrudnieni		niepełnozatrudnieni		na czas nieokreślony		na czas określony	
	kobiety	mężczyźni	kobiety	mężczyźni	kobiety	mężczyźni	kobiety	mężczyźni
Ostaszewo	191	344	-	1	120	259	71	86
Świdnica	-	3	1	-	-	3	1	-
Zielona Góra	-	4	-	-	-	4	-	-
Wrocław	-	2	-	-	-	2	-	-
Razem	191	353	1	1	120	268	72	86

APATOR METRIX SA

lokalizacja biura	pełnozatrudnieni		niepełnozatrudnieni		na czas nieokreślony		na czas określony	
	kobiety	mężczyźni	kobiety	mężczyźni	kobiety	mężczyźni	kobiety	mężczyźni
Tczew	160	178	0	2	98	106	84	52

APATOR POWOGAZ SA

lokalizacja biura	pełnozatrudnieni		niepełnozatrudnieni		na czas nieokreślony		na czas określony	
	kobiety	mężczyźni	kobiety	mężczyźni	kobiety	mężczyźni	kobiety	mężczyźni
Poznań	99	252	-	1	80	222	19	31
Kraków	7	17	-	-	7	17	-	-
Razem	106	269	0	1	87	239	19	31

Odsetek zatrudnionych objętych umowami zbiorowymi

Układem zbiorowym pracy w Apator SA objętych jest 99,5 % pracowników Apator SA (nie są objęci nim członkowie Zarządu i Główny Księgowy), zaś w Apator Powogaz SA - 97,34% pracowników. W Apator Metrix układ zbiorowy pracy nie obowiązuje.

Łączna liczba nowych pracowników zatrudnionych w okresie raportowania według wieku, płci i regionu oraz poziom fluktuacji pracowników w podziale na wiek, płeć i region (dane za 2015 r.)

APATOR SA

lokalizacja biura	kobiety			mężczyźni		
	< 30	30 - 50	> 50	< 30	30 - 50	> 50
Ostaszewo	5	15	4	23	20	3
Świdnica	-	-	-	-	-	-
Zielona Góra	-	-	-	-	-	-

	kobiety			mężczyźni		
lokalizacja biura						
Wrocław	-	30 - 50 -	-	< 30 -	-	> 50 -
Razem	5	15	4	23	20	3

APATOR METRIX SA

lokalizacja biura	kobiety			mężczyźni		
	< 30	30 - 50	> 50	< 30	30 - 50	> 50
Tczew	18	14	4	14	17	3

APATOR POWOGAZ SA

lokalizacja biura	kobiety			mężczyźni		
	< 30	30 - 50	> 50	< 30	30 - 50	> 50
Poznań	3	1	-	11	5	1
Kraków	-	-	-	-	-	-
Razem	3	1	0	11	5	1

Wskaźnik rotacji (łączna liczba pracowników, którzy odeszli z pracy w 2015 r. w odniesieniu do łącznej liczby pracowników na koniec 2015 r.)

Apator SA	Apator Metrix SA	Apator Powogaz SA
13,36%	7,9%	4,26%

Smart organizacja

Zasady pracy w poszczególnych spółkach grupy Apator regulują powszechnie obowiązujące przepisy prawa (w tym Kodeks Pracy) oraz **wewnętrzne procedury i instrukcje**.

Do najważniejszych dokumentów wewnętrznych należą:

- ▶ Regulaminy pracy w spółkach Apator, Apator Metrix i Apator Powogaz SA
- ▶ Zakładowy Układ Zbiorowy Pracy Apator SA i Apator Powogaz SA

- ▶ Kodeks etyki grupy Apator
- ▶ Polityka personalna Apator SA
- ▶ Polityka przeciwdziałania nadużyciom w Apator SA
- ▶ Zapisy Ksiąg Zintegrowanego Systemu Zarządzania Apator SA i Apator Powogaz SA

Warunki i formy zatrudnienia

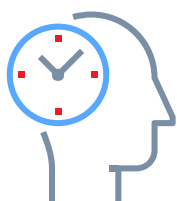
Wspieramy organizacyjnie i merytorycznie naszych pracowników od pierwszych dni zatrudnienia. Zapewniamy im niezbędne narzędzia pracy oraz warunki do komfortowego i bezpiecznego wykonywania powierzonych obowiązków. Dbamy także o przyjazną atmosferę w pracy, a także integrację pracowników na polu pozazawodowym.

Nasze priorytety:

- ▶ zapewnienie optymalnych warunków do wykonywania pracy
- ▶ działania związane z zapewnieniem higieny i bezpieczeństwa pracy
- ▶ działalność socjalna, wsparcie finansowe i pozafinansowe pracowników
- ▶ kształtowanie przyjaznej, inspirującej do rozwoju atmosfery pracy

Liczba skarg z zakresu praktyk związanych z miejscem pracy, złożonych, rozpatrzonych i rozwiązanych poprzez oficjalne mechanizmy rozpatrywania skarg

W spółkach objętych raportem, w 2015 r. nie odnotowano skarg związanych z miejscem pracy.



Dominującą formą zatrudnienia pracowników w spółkach grupy Apator objętych raportem jest umowa o pracę na czas nieokreślony.

Formy zatrudnienia pracowników

	Apator SA	Apator Metrix SA	Apator Powogaz SA
Czas nieokreślony	388	204	326
Czas określony	158	136	50

Apator SA zatrudnia dodatkowo 3 osoby na umowę o pracę w okresie V-IX w Ośrodku Wczasowym w Rowach.

Spółki wskazane w raporcie to zakłady produkcyjne, stąd dominują tu pracownicy produkcyjni.



	Apator SA	Apator Metrix SA	Apator Powogaz SA
Pracownicy produkcyjni	319	247	231
Pracownicy nieprodukcyjni	227	92	145

Wśród pracowników Apator SA większość stanowią mężczyźni (ok. 65% ogółu pracowników), w Apator Metrix proporcje reprezentantów obu płci są zbliżone (53% mężczyzn i 47% kobiet), zaś w Apator Powogaz wśród pracowników dominują kobiety (ok. 61% ogółu pracowników).



	Apator SA	Apator Metrix SA	Apator Powogaz SA
Kobiety	191	160	231
Mężczyźni	354	180	145



Apator SA zatrudnia także pracowników tymczasowych, co jest związane z sezonowością produkcji, a także wynika z realizacji dużych kontraktów będących efektem wygranych przetargów.

	Apator SA
Pracownicy – umowa z Apator SA	546
Pracownicy Progress	62
Pracownicy FlexHR	13
Łącznie	621

Pracownicy tymczasowi w Apatorze są wynagradzani i traktowani na takich samych zasadach, jak pracownicy zatrudnieni na umowę o pracę przez Apator SA. W roku 2015 pracownicy tymczasowi, podobnie jak pozostali pracownicy, otrzymali paczki na święta Bożego Narodzenia, regularnie zapraszani są na coroczne pikniki pracownicze oraz imprezy sportowe. Korzystają także z oferty kulturalnej dla pracowników Apatora.

Apator współpracuje na stałe z dwiema agencjami pracy tymczasowej: Progress i FlexHr.

Od 2012 roku Apator SA współpracuje z firmą świadczącą usługi w zakresie ochrony i sprzątnia budynku administracyjno-produkcyjnego w Ostaszewie.

Apator SA zadbał o optymalne warunki pracy pracowników ochrony i serwisu sprzątającego poprzez udostępnienie pomieszczeń socjalnych oraz wyposażenie obiektu w ułatwiające pracę urządzenia.



ELASTYCZNY CZAS PRACY

Dla pracowników na stanowiskach nieprodukcyjnych w spółkach Apator SA, Apator Metrix SA oraz Apator Powogaz SA wprowadzono **ruchomy czas pracy**, co jest ogromnym udogodnieniem docenianym zwłaszcza przez rodziców oraz pracowników dojeżdżających z odległych miejsc. Pracownik może rozpocząć i zakończyć pracę w określonym przedziale godzinowym, z zachowaniem dziennej normy czasu pracy.

Różnorodność

U podstaw działania Apator SA jest traktowanie wszystkich pracowników z szacunkiem, stwarzając równe **szanse do rozwoju zawodowego i awansu – bez względu na płeć, wiek, pochodzenie narodowe i etniczne, orientację seksualną, sytuację rodzinną, (nie)pełnosprawność oraz poglądy polityczne i religijne**. Apator SA dokłada starań, aby pracownicy firmy pracowali w atmosferze otwartości oraz tolerancji dla odmienności.

Przy wyborze władz spółki oraz jej kluczowych menedżerów spółka dąży do zapewnienia wszechstronności i różnorodności szczególnie w obszarze płci, kierunków wykształcenia, wieku i doświadczenia zawodowego. Decydującym aspektem są tu przede wszystkim wysokie kwalifikacje oraz merytoryczne przygotowanie do pełnienia określonej funkcji.

Wszelkie przypadki dyskryminacji mogą być zgłaszane i są niezwłocznie wyjaśniane - zgodnie z zasadami określonymi w Regulaminie pracy Apator SA.

Skład ciał nadzorczych i kadry pracowniczej w podziale na kategorie według płci, wieku, przynależności do mniejszości oraz innych wskaźników – stan na dn. 31.12.2015 r.

APATOR SA

	mężczyźni	kobiety	% ogólnej liczby pracowników	do 30 lat	30-50 lat	powyżej 50 lat
Rada Nadzorcza	5	1	1,1%	-	-	6
Zarząd	2	-	0,4%	-	1	1
Kadra wyższego szczebla	23	7	5,5%	-	23	7
Kadra niższego szczebla	29	6	4,6%	7	18	10

APATOR METRIX SA

	mężczyźni	kobiety	% ogólnej liczby pracowników	do 30 lat	30-50 lat	powyżej 50 lat
Rada Nadzorcza	5	-	1,47%	-	-	6
Zarząd	2	-	0,6%	-	2	-
Kadra wyższego szczebla	4	-	1,18%	-	3	1
Kadra niższego szczebla	20	4	7,08%	2	15	7

APATOR POWOGAZ SA

	mężczyźni	kobiety	% ogólnej liczby pracowników	do 30 lat	30-50 lat	powyżej 50 lat
Rada Nadzorcza	3	2	1,3%	-	2	3
Zarząd	2	-	0,5%	-	1	1
Kadra wyższego szczebla	7	1	2,1%	-	3	5
Kadra niższego szczebla	23	2	6,6%	-	14	11

Stosunek podstawowego wynagrodzenia mężczyzn i kobiet według zajmowanego stanowiska

APATOR SA

	kobiety/ilość	mężczyźni/ilość	stosunek podstawowego wynagrodzenia mężczyzn do wynagrodzenia kobiet w %
Kadra wyższego szczebla w tym Zarząd	7	25	176
Kadra niższego szczebla	4	8	107
Brygadziści	2	21	107
Pracownicy administracyjni	47	113	127
Pracownicy produkcyjni	132	187	112

APATOR METRIX SA

	kobiety/ilość	mężczyźni/ilość	stosunek podstawowego wynagrodzenia mężczyzn do wynagrodzenia kobiet w %
Kadra wyższego szczebla w tym Zarząd	0	7	-
Kadra niższego szczebla	4	18	112
Pracownicy administracyjni	28	38	136
Pracownicy produkcyjni	128	117	114

APATOR POWOGAZ SA

	kobiety/ilość	mężczyźni/ilość	stosunek podstawowego wynagrodzenia mężczyzn do wynagrodzenia kobiet w %
Kadra wyższego szczebla w tym Zarząd	1	9	101
Kadra niższego szczebla	2	23	111
Pracownicy administracyjni	38	72	112
Pracownicy produkcyjni	65	166	131

Projekt HR

W maju 2015 roku rozpoczęto prace w ramach **projektu ujednolicające działania HR w trzech spółkach grupy Apator (Apator, Apator Elkomtech, Apator Rector)**.

3 główne cele projektu:

- ▶ **urynkowanie polityki wynagrodzeń**
- ▶ **zbudowanie modelu kompetencji i systemu ocen okresowych**
- ▶ **opracowanie rozwiązań dla kluczowej kadry**

NASZE PLANY 2016

- ▶ **wdrożenie systemu ocen okresowych**
- ▶ **wdrożenie narzędzia do badania satysfakcji pracowników**
- ▶ **komunikacja firmowych wartości i etyki**

Rekrutacja

Realizując procesy rekrutacyjne pozyskujemy pracowników korzystając zarówno z własnych zasobów ludzkich, jak i zasobów na rynku pracy. W zależności od hierarchii stanowiska, jego stopnia złożoności, wymogów kompetencyjnych, dostępności pracowników o odpowiednich kwalifikacjach i terminu obsady stanowiska, podejmowana jest decyzja o sposobie rekrutacji.

Przy selekcji i doborze pracowników **bierzemy pod uwagę nie tylko umiejętności i kompetencje zawodowe, ale również cechy osobowościowe**, które zgodne są z naszą kulturą organizacyjną i wartościami, które wyznajemy. Więcej informacji na temat sposobów rekrutacji pracowników: www.apator.com/pl/grupa-apator/kariera/jak-rekrutujemy

Nasze działania z obszaru **employer branding** prowadzimy uczestnicząc w targach pracy, prezentując firmę w mediach, współpracując z uczelniami wyższymi i szkołami ponadgimnazjalnymi, sponsorując konkursy dla uczniów i studentów. Fundujemy także stypendia utalentowanym uczniom szkół ponadgimnazjalnych z miast, w których zlokalizowane są nasze spółki. Zobacz więcej w dziale: **SPOŁECZNOŚĆ LOKALNA**



ELEKTROGENIUSZE

Apator SA od wielu lat jest partnerem **Olimpiady Wiedzy Elektrycznej i Elektronicznej EUROELEKTRA**, która promuje młodych, zdolnych uczniów szkół ponadgimnazjalnych mogących poszczycić się ponadprzeciętną wiedzą w zakresie elektroniki, elektryki i teleinformatyki. **W 2015 roku do konkursu przystąpiło 2060 uczniów z całej Polski.** Tytuł laureata otrzymało 11 uczniów (3 elektryków, 5 elektroników oraz 3 teleinformatyków), zaś tytuł finalisty 25 uczniów (5 elektryków, 11 elektroników oraz 9 teleinformatyków).



WIZYTY STUDYJNE

Każdego roku zakład produkcyjny w Ostaszewie odwiedzają liczne **grupy uczniów i studentów** z kierunków powiązanych z naszą branżą. To okazja do poznania spectrum działalności grupy Apator oraz specyfiki działania zakładu produkcyjnego. Uczniowie spotykają się z przedstawicielami biur rozwojowych, technologicznych, handlowych i marketingu, poznają zakres i charakter ich pracy, mają dzięki temu możliwość zweryfikowania własnych wyobrażeń o danym zawodzie.

